




Embarcación ágil y muy buena conducción en zonas de difícil acceso y aguas poco profundas. Disponible en 2 versiones:

**Pescador/Fisher 485**

- con dos asientos removibles y para motorización popera

**Pescador/Fisher 485 CC**

- con barandilla de proa, asientos desmontables y consola central.

*Versão Fisher: equipada com pré-rigging* 

Bateau agile avec un très bon comportement dans les zones difficiles et les zones peu profondes. Disponible en 2 versions:

**Pescador/ Fisher 485**

- avec deux banquettes amovibles et pour la conduite avec un moteur à barre franche

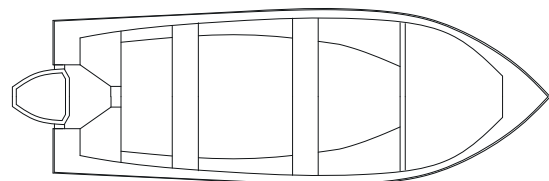
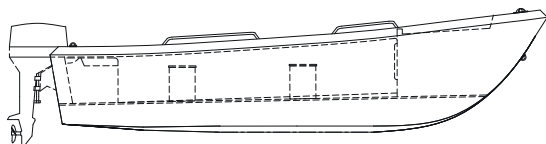
**Pescador/Fisher 485 CC**

- avec balcon avant, sièges amovibles et console centrale.

*Fisher version: equipped with pre-rigging* 



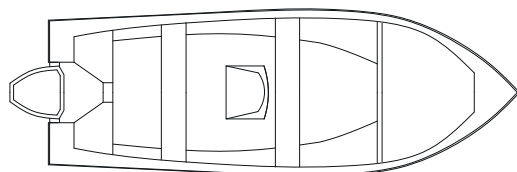
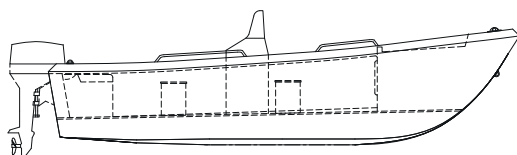
VERSIÓN MANDO POPERO  
VERSION MOTEUR À BARRE FRANCHE



MOTORIZACIÓN RECOMENDADA  
MOTEUR RECOMMANDÉ 

USO LIGHT  
UTILISATION LÉGÈRE | MOTOR F25GMHL - HÉLICE 10<sup>1</sup>/<sub>2</sub> - 664-45945-00

VERSIÓN CONSOLA CENTRAL  
VERSION CONSOLE CENTRALE










MOTORIZACIÓN RECOMENDADA  
MOTEUR RECOMMANDÉ 

USO LIGHT  
UTILISATION LÉGÈRE | MOTOR F25GETL - HÉLICE 10<sup>1</sup>/<sub>2</sub> - 664-45945-00

USO HEAVY  
UTILISATION LOURDE | MOTOR F40FETL - HÉLICE 13 - 69W-45945-00  
HÉLICE 12 - 69W-45952-00 

## FISHER / PESCADOR 485



	 Eslora Longueur	 Manga Largeur	 Ocupantes Occupants	 Peso Poids	 Potencia Máj. Puissance Max.	 Categoría Catégorie	 Capacidad de carga Capacité de chargement
MANDO POPERO MOTEUR À BARRE FRANCHE	4,85 m	1,72 m	6/C ou 7/D	350 kg	40 hp	C/D	772/847 kg
CONSOLA CENTRAL CONSOLE CENTRALE	4,85 m	1,72 m	6/C ou 7/D	380 kg	40 hp	C/D	772/847 kg